

Le rôle de l'adulte

DOMPTEUR DE MAMMOUTH

Pour permettre à votre enfant de réussir son entrée dans le monde scolaire, pour qu'il apprivoise le mammouth, les adultes doivent l'accompagner dans ce passage. L'entrée progressive permet à chacun de bien jouer son rôle.

Le parent se familiarise avec la structure-école et peut rencontrer l'enseignante ou l'enseignant avec qui il échange et suit l'adaptation de son enfant. Le parent peut aussi rencontrer d'autres intervenants scolaires au besoin.

L'enseignante ou l'enseignant et le personnel professionnel qui accompagnent les enfants, les observent, sont à leur écoute et détectent, s'il y a lieu, leurs besoins particuliers.

Les autres intervenantes et intervenants de l'école collaborant à la mise en place de l'entrée progressive ont aussi l'occasion d'établir un lien avec les enfants.



Le passage à la maternelle est complexe et déterminant pour le développement de l'enfant et de son parcours scolaire. L'entrée progressive est un bon moyen pour que cette étape se déroule de manière harmonieuse.

L'entrée progressive se déroule sur trois jours, mais le centre de services scolaire peut également déterminer les modalités d'une entrée progressive s'étendant sur plus de trois jours.

L'entrée progressive au préscolaire, c'est une bonne idée...



PARCE QU'UN MAMMOUTH, ÇA S'APPRIVOISE UNE JOURNÉE À LA FOIS!

La FAE tient à remercier madame Sonia Lupien, Pre, directrice et fondatrice du Centre d'études sur le stress humain et directrice scientifique du Centre de recherche de l'Institut universitaire en santé mentale de Montréal de nous avoir permis d'utiliser le contenu de *MAMMOUTH Magazine* d'où sont tirés le concept de CINÉ, la métaphore du mammouth et les trucs pour l'apprivoiser. Pour plus d'information, consultez le site Internet : www.stresshumain.ca

FAE

Fédération autonome de l'enseignement

lfafe.qc.ca

Apprivoiser le MAMMOUTH



L'entrée à la maternelle

est un moment important dans la vie d'un enfant. C'est un passage vers l'univers des grands, un pas signifiant vers le monde du savoir, le début de la vie d'écolier et d'un long voyage scolaire. L'entrée progressive est un bon moyen pour lui permettre d'amorcer harmonieusement ce parcours... et de combattre le stress qui y est associé.

Selon le Centre d'études sur le stress humain, les réactions physiologiques engendrées par des situations stressantes, telle la mobilisation de toute l'énergie pour faire face à la menace, sont les mêmes que celles provoquées chez nos lointains ancêtres lorsqu'ils chassaient le mammouth.

L'entrée progressive est une façon efficace de contrer le stress et... d'apprivoiser le mammouth!



OU COMMENT MIEUX PRÉPARER VOTRE ENFANT AU MONDE SCOLAIRE

L'entrée progressive : un moyen à privilégier

L'entrée progressive allège les premiers jours d'école pour les enfants en diminuant le temps de présence et le nombre d'élèves en classe. Bien planifiée, l'entrée progressive favorise l'adaptation au changement et permet à l'enfant d'apprivoiser doucement :

- * son nouveau rôle d'élève;
- * son nouveau milieu de vie qu'est l'école;
- * quelques-uns des camarades de classe avec lesquels il passera les dix prochains mois;
- * la vie de groupe en nombre plus important;
- * l'organisation de la journée et la routine quotidienne;
- * les règles de vie;
- * les contraintes et les exigences de la classe ainsi que celles de l'école.

De plus, être dans un plus petit groupe les premiers jours permet à votre enfant d'avoir plus de temps avec son enseignante ou son enseignant. La relation avec l'adulte, qui jouera un rôle important tout au long de l'année, se développera ainsi plus facilement.



TRUC pour apprivoiser le MAMMOUTH

Établissez un horaire avec votre enfant pour réduire le facteur d'imprévisibilité.

Pour bien planifier l'entrée progressive de votre enfant

Pour aider votre enfant à apprivoiser le mammoth de manière harmonieuse et éviter qu'il ne se fasse trop de CINÉMA, voici quelques idées :

Avant la maternelle :

- * Repérez l'école que fréquentera votre enfant et informez-vous des périodes d'inscription : le site Internet du centre de services scolaire est l'endroit tout indiqué pour amorcer votre recherche;
- * Familiarisez-vous avec l'espace autour de l'école : avec votre enfant, passez devant l'école, allez jouer dans sa cour pendant les jours de congé ou la fin de semaine;
- * Informez-vous du fonctionnement de l'entrée progressive : l'organisation, la durée et l'horaire de l'entrée progressive varient d'une école à l'autre;
- * Procurez-vous tout le matériel scolaire dont votre enfant aura besoin : utilisez la liste que vous transmettra l'école;
- * Planifiez participer à la visite de l'école ou aux autres activités organisées par l'école : pour votre enfant, et pour vous aussi, c'est un excellent moyen de se familiariser avec ce nouveau milieu.

TRUC pour apprivoiser le MAMMOUTH

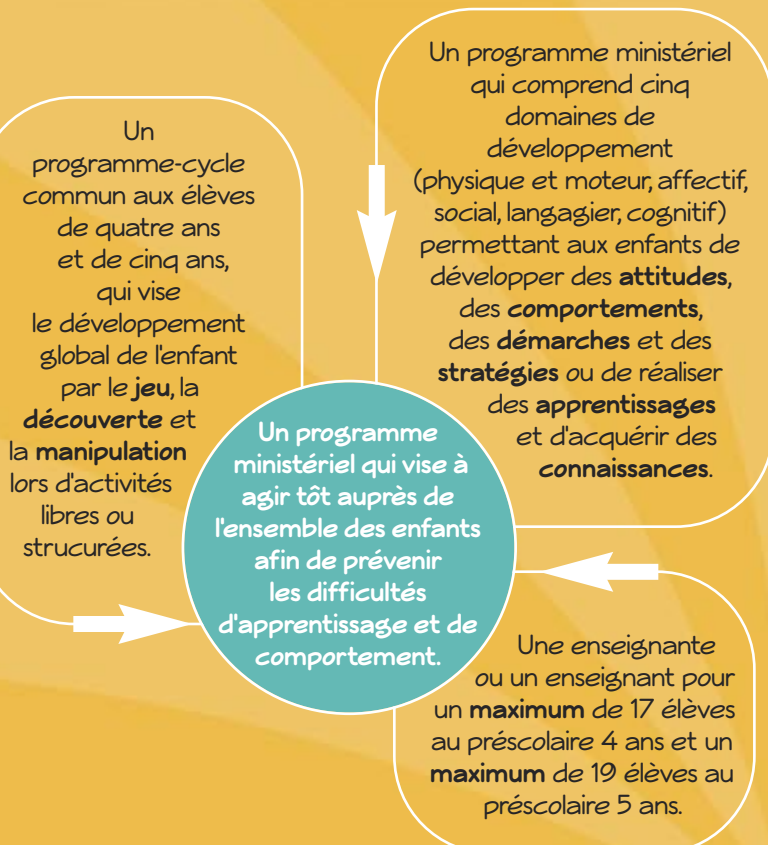
Aidez votre enfant à évacuer son stress en le faisant bouger. Encore mieux, bougez avec lui!

Lors de l'entrée progressive au préscolaire de votre enfant :

- * Planifiez votre horaire afin de tenter d'y dégager du temps : habituellement, l'entrée progressive au préscolaire se déroule sur une ou deux semaines. Le groupe peut être divisé en sous-groupes et le temps de présence en classe débute par quelques heures par jour pour augmenter graduellement;
- * Prenez congé si cela est possible : idéalement, votre enfant retournera à la maison après son temps de présence en classe pour vivre cette transition tout en douceur;
- * Respectez l'horaire de l'entrée progressive : puisque le temps en classe est à la fois précieux et limité, il importe que votre enfant arrive à l'heure pour ne rien manquer;
- * Signalez les problèmes de santé ou les besoins particuliers de votre enfant en prenant rendez-vous avec son enseignante ou son enseignant.

Chaque jour consenti à la mise en oeuvre de l'entrée progressive au préscolaire de votre enfant est important. Pour son bien-être, il importe que chaque acteur, vous comme parent, l'enseignante ou l'enseignant de votre enfant et l'équipe-école, contribue à ce que l'entrée progressive soit une transition harmonieuse réussie !

Le PRÉSCOLAIRE, c'est :



TRUC pour apprivoiser le MAMMOUTH

Faites verbaliser votre enfant. Dès quatre ans, il peut vous dire ce qu'il voudrait voir se dérouler autrement, ce qui a été imprévisible et dérangement dans sa journée, ce qui est nouveau dans sa vie et ce qui lui donne l'impression de ne pas être capable.

MAMMOUTH : FACTEURS DE STRESS QUI FONT FAIRE DU CINÉMA

Devenir un élève de maternelle est l'une des transitions les plus importantes de la petite enfance. L'enfant est confronté à des situations nouvelles qui affectent son sentiment de sécurité et le pousse parfois à se faire du CINÉMA.

Pour reconnaître les facteurs de stress, l'acronyme CINÉ permet d'identifier les quatre grands ingrédients du stress : C pour contrôle ou sentiment d'absence de contrôle, I pour imprévisibilité ou inconnu, N pour nouveauté et É pour égo ou menace à l'égo. Plus un événement produit des ingrédients CINÉ, plus intense sera le stress.

C comme CONTRÔLE

J'ai envie de regarder ce qu'il y a dans le coin, là-bas...

Pourquoi je dois attendre mon tour? Moi aussi, j'ai quelque chose à dire!

I comme IMPRÉVISIBILITÉ

Comment je fais pour retrouver ma classe si je me perds dans l'école?

Qu'est ce que je fais avec mon sac? Où dois-je déposer ma boîte à lunch?

N comme NOUVEAUTÉ

Le garçon qui est gentil s'appelle Ali.

Mon enseignante s'appelle comment déjà?

L'éducatrice du service de garde, c'est madame Julie.

Mon casier, c'est le deuxième après le bleu?

Les toilettes sont à côté des fontaines.

É comme ÉGO

Ah! C'est difficile... Je ne sais pas si je vais être capable. Les autres ont l'air de trouver ça facile...

Pourquoi je ne peux pas jouer avec vous?

En entrant dans la classe, je dois... hum! ma collation ici, mon manteau là. Oh! Ça fait beaucoup de choses à retenir...